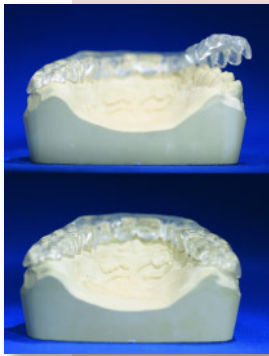


## Kunststoff für die Schienentherapie



Indikationen für eine Schienentherapie gibt es viele. Die dafür verwendeten Kunststoffe bringen häufig jedoch auch Nachteile für die Patienten mit sich. Eine Alternative ist ClearSplint. Dieser Kunststoff, als Schiene verarbeitet, vereint die Vorteile sowohl einer harten, als auch einer flexiblen Schiene in einem einzigen Material: höchster Tragekomfort (spannungsfrei), einzigartige Anpassungsfähigkeit (thermoaktiv), selbstadjustierend durch Memoryeffekt, kein Kaugummieffekt, Langlebigkeit, kein Vergilben, da frei von Aminem, hypoallergen, da MMA-frei, lässt sich reparieren und ausbessern, geeignet für alle Indikationen. In warmem Wasser leicht vorgewärmt, schmiegt sich das Material beim Eingliedern der Zahnreihe an und adjustiert sich durch Körpertemperatur und permanenten Anpressdruck in der Mundhöhle von selbst.

### Kentzler-Kaschner-Dental

Mühlgraben 36, 73479 Ellwangen/Jagst  
Tel.: 07961 912626  
info@kkd-topdent.de, www.kkd-topdent.de

## Starköchin als Botschafterin für gepflegtes Lächeln



Gesunde Zähne und ein natürlich weißes Lächeln sind für Starköchin *Cornelia Poletto* die Basis für ein gepflegtes Äußeres. Das verrät sie in einem Interview für das Patientenportal [www.zahngesundheit-aktuell.de](http://www.zahngesundheit-aktuell.de). „Gerade in der Gastronomie und im Fernsehen ist ein gepflegtes Auftreten ein Muss“, ergänzt die erfolgreiche Hamburgerin. Neben einer ausgewogenen Ernährung stehe dabei immer auch eine gründliche Zahnpflege. Dazu gehören für *Poletto* zweimal jährlich eine Professionelle Zahnreinigung (PZR) sowie zu Hause alle zwei Tage die Spezial-Zahnpasta *elmex* Intensivreinigung, welche die natürliche Zahnfarbe zum Vorschein bringt und den Effekt einer Professionellen Zahnreinigung verlängert. Das komplette Interview ist zu finden unter: [www.zahngesundheit-aktuell.de/poletto](http://www.zahngesundheit-aktuell.de/poletto)

### GABA GmbH

Berner Weg 7, 79539 Lörrach  
Tel.: 07621 907-0, Fax: -499  
info@gaba-dent.de, www.gaba-dent.de

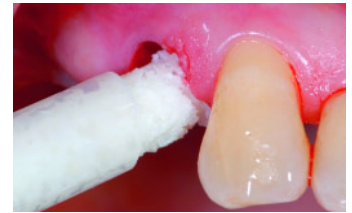
## Augmentations-Kursreihe mit Prof. Dr. Hannes Wachtel

Regenerative Verfahren stehen heute im Mittelpunkt der Parodontal- und Implantat-Chirurgie. In seiner Kursreihe stellt Prof. Dr. *Hannes Wachtel* (München) den biologischen Weg zur Regeneration und Augmentation vor, der mittels neuer Materialien und innovativer Techniken erreicht werden kann. Nach einer theoretischen Einführung in die wichtigsten Grundlagen der Regeneration und Augmentation werden verschiedene Techniken im Hands-on-Training geübt, darunter die parodontale Regeneration intra-alveolärer Defekte, die Socket-Preservation-Technik, die knöcherne Augmentation im Seiten- und Frontzahnbereich, der Sinuslift und die Double-Layer-Technik. Besonders bei der Socket-Preservation-Technik setzt Prof. *Wachtel* auf das Knochenersatzmaterial *OsteoBiol*. Das porcine Material wird laut aktueller Studien vollständig resorbiert und zu eigenem Knochen umgebaut.

Die Termine im kommenden Jahr: 27./28.01. Düsseldorf, 30./31.03. Hamburg, 18./19.05. Stuttgart, 20./21.07. Dresden.

### American Dental Systems GmbH

Johann-Sebastian-Bach-Str. 42, 85591 Vaterstetten  
Tel.: 08106 300-306, Fax: 08106 300-308  
T.Beier@ADSystems.de, www.ADSYSTEMS.de



## Osteology Symposium in Bonn: Soft Tissue Special

Wo früher politische Geschichte geschrieben wurde – im ehemaligen Bundestag in Bonn – werden renommierte Praktiker, Kliniker und Wissenschaftler die neusten Methoden, Forschungsergebnisse und Trends in der Weichgewebegeneration vorstellen. In den Workshops können die Teilnehmer aktuelle Themen, wie zum Beispiel chirurgische Schnitt- und Nahttechniken, Methoden zur Rezessiondeckung sowie Möglichkeiten und Sinn einer Verbeitung der keratinisierten Gingiva um Zähne und Implantate diskutieren und trainieren. In einem interaktiven Experten-Forum werden Fragen aus der Praxis mit dem Plenum diskutiert. Das Highlight ist sicherlich die „key note lecture“ von Prof. *Jan Lindhe*, einem der weltweit renommiertesten Wissenschaftlern im Bereich der Gewebegeneration.



### Osteology Foundation

Landenbergstrasse 35, CH-6002 Luzern  
[www.osteology-bonn.org](http://www.osteology-bonn.org)

Alle Beschreibungen sind Angaben des Herstellers entnommen.