

“Eficácia do ETPS no alívio de dor muscular: Caso Clínico”

Cordeiro A¹, Almeida A (DDS)², Salvado F (PhD)³, Félix S(PhD)⁴.

- ¹Aluna do 5º ano do MIMD e Monitora de RO I e II e Dor Orofacial e ATM do MIMD do ISCSEM;
- ²Assistente de RO I e II e Dor Orofacial e ATM do MIMD do ISCSEM;
- ³Regente de Cirurgia Maxilo Facial do MIMD do ISCSEM;
- ⁴Regente de RO I e II e Dor Orofacial e ATM do MIMD do ISCSEM e membro do CIEM;

Introdução: Disfunções temporomandibulares (DTM) apresentam-se como um conjunto de doenças ou afeções da musculatura mastigatória, articulação temporomandibular (ATM) e/ou estruturas associadas (Okeson, 2013; Akhter, 2011). São vários os estudos que apresentam a eficácia de medidas terapêuticas não invasivas na redução da dor e cansaço muscular e promovem o restabelecimento da função dos músculos mastigatórios (Tuncer A, 2012; Tosato J, 2007; Rodrigues D, 2004). Desta maneira, a terapia com ETPS (Electro-Therapeutic Point Stimulator) merece atenção especial visto ser seguro e permitir a redução da dor nos músculos mastigatórios em pacientes com DTM ou em repouso (Fernandez, 2011; Telles, 2011; Rodrigues D, 2004).



História Clínica

- ✓ Sexo Feminino
- ✓ 22 anos
- ✓ Braquifacial
- ✓ Desgaste dentário com atingimento de dentina

História Clínica de Oclusão

- ✓ Estalido irreversível direito e esquerdo
- ✓ Apertadora diurna e noturna
- ✓ Utiliza goteira há 3 anos

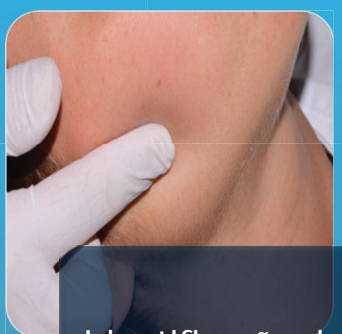


PROTÓTIPO



Preenchimento do DC/TMD

- Diagnóstico

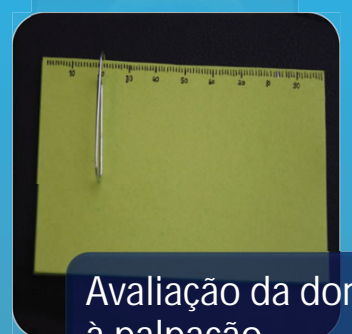


Identificação dos pontos Gatilho



ETPS

- 10 minutos cada sessão
- 3 sessões (uma por semana)



Avaliação da dor à palpação

- VAS

Indicações do ETPS: Dor muscular; Trigger Points; Pós operatório; Cuidados paliativos (oncologia)

Discussão: Os valores de dor à palpação em ambos os Masséteres no início era de 70 diminuindo para 44 na primeira sessão, de 54 para 25 na segunda sessão e na terceira de 20 para 0. Estudos anteriormente realizados por Delaine Rodrigues (2004) e por Juliana Tosato (2007) demonstraram que o TENS apresenta bons resultados ao nível de alívio de dor muscular, tal ocorreu neste caso clínico.

Conclusão: Em suma a medida terapêutica de ETPS mostrou ser eficaz no controlo algico das DTM de ordem muscular. Sendo uma opção viável de tratamento aquando a falha de tratamento com goteira.