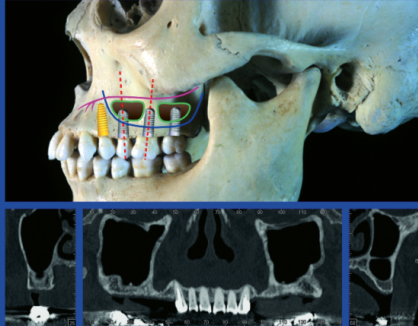


Nobuyuki Yamamichi, Masamichi Itose, Hom-Lay Wang

## Sinusbodenaugmentation:

Schwierigkeitsgrade, chirurgisches  
Vorgehen, Komplikationsmanagement



Auflage: 1. Auflage 2010  
Seiten: 128  
Abbildungen: 398  
Einband: Hardcover  
ISBN: 978-3-86867-012-7  
Erschienen: Mai 2010

UVP: Information für Wiederverkäufer: Dieser Titel ist nicht mehr preisgebunden.  
Änderungen vorbehalten!

### Quintessence Publishing Company, Ltd.

📍 Grafton Road  
KT3 3AB New Malden, Surrey  
Vereinigtes Königreich von Großbritannien und  
Nordirland

☎ +44 (0)20 8949 6087

📠 +44 (0)20 8336 1484

✉ info@quintpub.co.uk

🌐 <http://nginx/gbr/en>

## Buch-Information

**Autoren:** Nobuyuki Yamamichi / Masamichi Itose / Hom-Lay Wang

**Titel:** Sinusbodenaugmentation

**Untertitel:** Schwierigkeitsgrade, chirurgisches Vorgehen,  
Komplikationsmanagement

**Kurztext:**

Die Implantation im atrophischen posterioren Oberkiefer stellt eine der schwierigsten implantologischen Indikationen dar. Eines der Schlüsselverfahren ist hierbei die Augmentation des Kieferhöhlenbodens.

Im Mittelpunkt dieses Buches zur Sinusbodenaugmentation steht die systematische Evaluation der jeweiligen klinischen Situation im Hinblick auf den Schwierigkeitsgrad des chirurgischen Eingriffs. Mit ihrer Hilfe lässt sich für jede Ausgangssituation das geeignete Vorgehen zur Sinusbodenaugmentation wählen und damit die Vorhersagbarkeit des Ergebnisses entscheidend verbessern. Besondere Beachtung finden die digitale 3-D-Diagnostik und die Kontrolle möglicher peri- und postoperativer Komplikationen. Der knappe und übersichtliche Text wird durch eine Vielzahl von Abbildungen bis ins Detail illustriert.

Die Autoren beschäftigen sich seit vielen Jahren mit der dentalen Implantologie und waren maßgeblich an der Entwicklung des ersten japanischen Implantatsystems beteiligt. Grundlage des vorliegenden Buches sind vielfältige Erfahrungen mit verschiedenen Verfahren der Sinusbodenaugmentation, die sie sowohl in Japan als auch in den USA sammeln konnten.

**Fachgebiet(e):** Implantologie