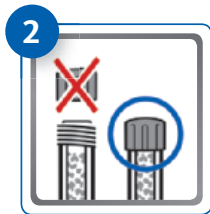
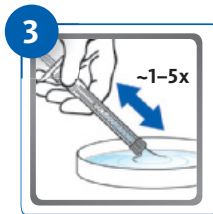


1. Halten Sie den Geistlich Bio-Oss Pen® fest, entfernen Sie die Schutzversiegelung (A) und drehen Sie die Schutzkappe ab (B).



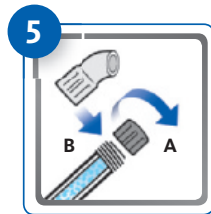
2. Zunächst **nicht** die rote/grüne Filterkappe vom Geistlich Bio-Oss Pen® entfernen.



3. Tauchen Sie die Filterkappe in sterile physiologische Kochsalzlösung oder Patientenblut. Bewegen Sie den Kolben mehrere Male auf und ab, um Geistlich Bio-Oss® vollständig zu befeuchten. Verdichten Sie dabei das Geistlich Bio-Oss® Granulat nicht.



4. Drücken Sie den Kolben vorsichtig durch, um Flüssigkeitsreste zu entfernen.



5. Ersetzen Sie die Filterkappe (A) durch die gebogene Applikatorspitze (B). Bringen Sie nun Geistlich Bio-Oss® an der gewünschten Stelle ein.