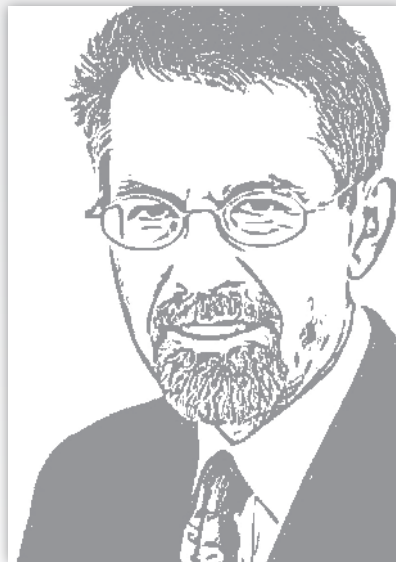


Was gibt es Neues zu Panorama- schichtaufnahmen (OPG)?

Panoramaschichtaufnahmen sind seit Jahrzehnten essenziell die zahnärztliche Diagnose. Allerdings weist diese Technologie einige Mängel bzw. Schwächen auf, die primär auf den Bildempfänger und die für Generierung des Bildes notwendige Software zurückzuführen sind. Ferner muss der Patient bestmöglich plaziert werden, die Strahlenrichtung muss korrekt auf die Zähne ausgerichtet sein.

In seinem Übersichtsbeitrag auf Seite 303 beschäftigt sich Dr. Andreas Fuhrmann damit, wie die Bildqualität der Panoramascichtaufnahme, die im Übrigen seit deren Einführung im Jahr 1961 ständig verbessert wurde, zusätzlich optimiert werden kann. Dies betrifft mehrere Parameter: Unter anderem sind dies die Verwendung von Sensoren, die zunehmend die Film-Folien-Systeme ablösen, die verbesserte Wiedergabe der für die Diagnose relevanten Schicht und die Dosisreduktion durch Teilaufnahmen (speziell für Kinder). Diese Verbesserungen, folgert der Autor, haben bzw. werden den Stellenwert der Panoramascichtaufnahme in der zahnärztlichen Diagnose deutlich steigern. Deshalb, so Dr. Fuhrmann, wird das OPG zusammen mit der Digitalen Volumentomographie

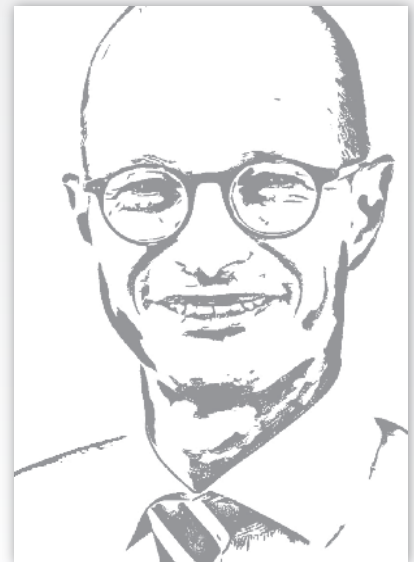


Prof. Dr. Werner Geurtsen

das Fundament der zahnärztlichen Radiologie bilden.

Mit freundlichen Grüßen

Prof. Dr. Werner Geurtsen



Prof. Dr. Guido Heydecke

Prof. Dr. Guido Heydecke

Buchneuerscheinung

Thomas Cremer

Parodontitis

ein ganzheitliches Problem

tradition (Verlag) 2016, Softcover, ISBN 978-3-7323-5422-1, 208 Seiten, 18,90 Euro

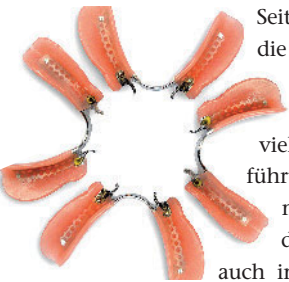
Warum dieses Buch kaufen? Die Vorzimmer der Zahnarztpraxen und das Web ist voll von allen möglichen mehr oder weniger guten und sachlich richtigen Informationen, Ratgeberbroschüren und Produktprei-

sungen von Mitteln gegen Parodontitis. Schließlich bekommen mehr als 2 von 3 Menschen im Alter ab 40 diese Krankheit. Die Chance, einer von den beiden zu sein ist ja recht groß und Parodontitis geht nicht nur die Zähne an. Herzkrankheiten, Diabetes, Rheuma und andere Beschwerden stehen nach neuesten Erkenntnissen in direktem Zusammenhang zu dieser Entzündung im Mund. Dieses Buch bietet die vielleicht umfas-

sendste und zugleich laienverständliche Darstellung des Themengebietes Parodontitis mit Wissen auf dem aktuellen Stand der Forschung. Egal, ob Sie sich nur einen Überblick verschaffen wollen oder sich für die wissenschaftlichen Hintergründe interessieren: Die intelligente Gliederung macht beides möglich und gibt die Möglichkeit, direkt in die verschiedenen Abschnitte einzusteigen ohne Elementares zu verpassen.

Permadental

Geschiebeprothesen – Nachfrage steigt



Seit Einführung des Festzuschussystems 2005 ist die Geschiebeprothese keine Kassenleistung mehr.

Trotz des mitunter sehr hohen Eigenanteils hat das Geschiebe aber unter Patienten immer noch viele Anhänger. Nicht zuletzt, weil es bei guter Ausführung große ästhetische und funktionelle Vorteile mit sich bringt. Grund genug für Permadental, diese in Europa viel verwendete Versorgungsform auch in deutschen Zahnarztpraxen wieder aus dem

Schatten der finanziellen Zwänge zu holen. „Seit einigen Jahren beobachten wir eine leicht steigende Nachfrage nach Geschiebeprothesen“, berichtet Helmut Bohlen, zahn technischer Leiter bei Permadental. „Wir sehen, dass Behandler ästhetisch anspruchsvollen, nicht mehr ganz jungen Patienten auch weiterhin Geschiebe einsetzen, um größere Zahn lücken zu schließen. Hier bieten sich, auch als Alternative zu Klammer- oder Teleskopprothesen, natürlich besonders nachträglich aktivierbare Geschiebe an.“ Durch die Verwendung von hochwertigen Produkten entstehen Versorgungsungen, die Patienten und Behandler zufriedenstellen. Aber erst ein besonders günstiger Preis hat die Geschiebeprothese auch für Kassenpatienten wieder interessant gemacht.

Permadental GmbH

Marie-Curie-Straße 1, 46446 Emmerich/Rhein
Tel.: 0800 7376233 (freecall)
info@ps-zahnersatz.de, www.permadental.de

Shofu Dental

Kits sorgen für Hochglanz



Glatte und homogene Oberflächen bilden die Grundlage für eine harmonische Eingliederung keramischer Restaurationen. Die ZiL-Master Adjustment Kits der Firma Shofu Dental enthalten die eigens für monolithische CAD/CAM-Versorgungen entwickelten diamantierten Schleifkörper Dura-Green DIA und die Silikonpolierer ZiLMaster in spezifisch auf die Anwendung abgestimmter Körnung. Die

diamantierte Feinstruktur der Dura-Green DIA Schleifkörper ermöglicht die professionelle gezielte und materialschonende Korrektur von Frühkontakten oder der Außenform, ohne die Gefahr von Absplittungen oder Mikrorissen. Das Drei-Schritt-Poliersystem ZiLMaster glättet, entfernt beim Konturieren entstandene Oberflächenkratzer und bringt die Versorgung einfach und materialschonend auf Hochglanz. Die stufenweise Abstimmung ermöglicht eine souveräne und zeitsparende Anwendung von der Adjustierung von Frühkontakten bis zum optimalen Oberflächenfinish. Die Instrumente sind wahlweise für das Winkelstück oder Technikhandstück in einem hochwertigen sterilisierbaren Bohrerständer aus Edelstahl erhältlich.

SHOFU DENTAL GMBH

Am Brüll 17, 40878 Ratingen
Tel.: 02102 86640, Fax: 02102 866465
info@shofu.de, www.shofu.de

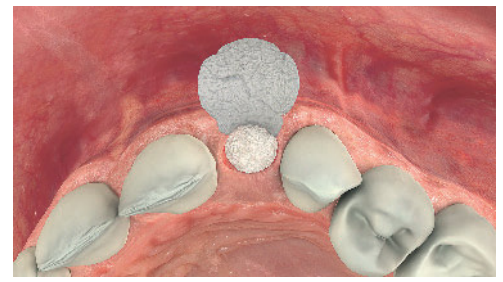
Alle Beschreibungen sind den Angaben der Hersteller entnommen.

Geistlich

Neuartiger Kieferkammerhalt

Geistlich Bio-Gide Shape ist die neue Form zur Kieferkammerhaltung.

Damit bietet die Firma Geistlich eine neue Kollagenmembran, die durch ihre spezielle



Form sehr gut auf die Anforderungen einer Ridge Preservation ohne Aufklappung zugeschnitten ist. Die Bio-Gide Shape nimmt Feuchtigkeit langsamer auf als die „klassische“ Geistlich Bio-Gide. Dadurch steht dem Zahnarzt mehr Zeit für die exakte Positionierung der Membran zur Verfügung. Die nach apikal verjüngte Lasche kann von innen an die bukkale Knochenwand der Alveole angelegt und die Alveole zum Beispiel mit Bio-Oss Collagen aufgefüllt werden. Danach wird die Membran über das Augmentat geklappt, die drei kleinen Flügel bequem unter das unterminierte Weichgewebe eingeschoben und durch eine Kreuznaht im umgebenden Weichgewebe fixiert.

Geistlich Biomaterials Vertriebsgesellschaft mbH

Schneidweg 5, 76534 Baden-Baden
Tel.: 07223 9624-0, Fax: 07223 9624-10
info@geistlich.de, www.geistlich.com



medentis medical

Komplettkonzept aus einer Hand

Es war schon immer die Idee der idealen Implantatversorgung: vorhersagbare Ergebnisse, perfekte Materialvorhaltung, potenziell atraumatische Vorgehensweise und präfabrizierte individuelle prothetische Lösungen aus einer Hand. So ein komplettes Konzept, einzigartig in Europa, bietet die medentis medical GmbH, einer der führenden Implantat-



und Bohrschablonenhersteller Deutschlands, nun mit ICX-Imperial seinen implantologisch tätigen Kunden an. Vom Planungsvorschlag für die geführte Chirurgie, über die Bereitstellung aller benötigten Materialien, bis hin zum gefrästen Langzeitprovisorium kann das Unternehmen alles zum gewohnt fairen Preis versandkostenfrei liefern. Grundlage für diese Vorgehensweise und Konzeptumsetzung ist lediglich – neben der Bereitstellung der benötigten dreidimensionalen Röntgendaten und gegebenenfalls weiteren Scans – die Planung mithilfe des ICX-Magellan-Systems, beziehungsweise die enge Zusammenarbeit mit dem Magellanteam in Dernau. In einem Step-by-Step-Verfahren kann nun im Idealfall die Behandlung eines Patienten an einem Tag realisiert werden. Die Individualisierbarkeit des Implantmed für bis zu sechs User sorgt vor allem in Gemeinschaftspraxen für mehr Effizienz.

medentis medical GmbH

Gartenstraße 12, 53507 Dernau
Tel.: 02643 90200-00, Fax: 02643 90200-20
info@medentis.de, www.medentis.de

Komet Dental

Titanstift bietet Ästhetik

Ab jetzt haben Zahnärzte die Wahl im ER-System zwischen dem Glasfaserstift DentinPost X Coated und dem neuen Titan-Post X Coated für die adhäsive Befestigung. Beide ermöglichen durch den ausgeprägten Retentionskopf eine Restauration von tiefer zerstörten Situationen. Beide beweisen, dass die außergewöhnlich kurze Schaftlänge von nur 6 mm als Verankerungstiefe ausreicht und dadurch die Wurzel geschont wird. Und beide liefern dank der silikatisierten, silanisierten und mit einer haftvermittelnden Polymerschicht versehenen Oberfläche eine hervorragende Retention. Sie sorgt für identische Grenzflächen zwischen Stift und Composite von apikal bis koronal. Das tolle Novum des neuen „Kurzen“: Der TitanPost X Coated ist der erste Titanstift, der dank seiner zahnfarbenen Beschichtung Ästhetik und Stabilität perfekt vereint. Der Systemcharakter aller ER-Wurzelstifte wird durch das Stiftbefestigungs- und Stumpfaufbau-Composite DentinBuild Evo vervollständigt. Für alle Indikationen ist der kostenlose „Kompass Stiftsysteme“ von Komet der ideale Ratgeber.

Komet Dental

Gebr. Brasseler GmbH & Co KG
Trophagener Weg 25, 32657 Lemgo
Tel.: 05261701-700, Fax: 05261 701-289
info@kometdental.de, www.kometdental.de

Johnson & Johnson

Patienten individuell beraten

Die Wünsche eines Patienten zu ist im Praxisalltag oft eine Herausforderung. Individuelle gesundheitliche Faktoren und der persönliche Informationsstand müssen zudem berücksichtigt werden. Im Anamnesegespräch werden relevante Vorerkrankungen aufgedeckt, die die optimale Therapieempfehlung beeinflussen können. Im Beratungsgespräch lassen sich Ängste der Patienten abbauen und die Compliance in Hinsicht auf häusliche Vor- und Nachsorge erhöhen. So sollten etwa Diabetiker und Patienten, die ein erhöhtes Risiko für Herzinfarkte und Schlaganfälle aufweisen, zu einer wirksamen Prophylaxe angeleitet werden, um etwa eine negative wechselseitige Beeinflussung mit einer Parodontitis zu vermeiden. Patienten, die Angst vor dem Zahnarzt haben, können mit Einfühlungsvermögen und detaillierten Informationen für die geplante Therapie gewonnen werden. Basis für eine optimale Vorsorge ist eine effektive Biofilmkontrolle, etwa mittels täglicher 3-fach-Prophylaxe: Sie besteht aus Zähneputzen, Interdentalpflege und antibakterieller Mundspülung. Mundspülungen mit ätherischen Ölen (Listerine), können den dentalen Biofilm bekämpfen, auch dort, wo die Reinigung mittels mechanischer Biofilmkontrolle nicht ausreichend ist.¹

¹Fine DH et al. Effect of rinsing with an essential oil-containing mouthrinse on subgingival periodontopathogens. J Periodont 2007; 78: 1935-1942.

Johnson & Johnson GmbH

Johnson & Johnson Platz 2, 41470 Neuss
Tel.: 02137 936-0, Fax: -2333
www.listerineprofessional.de

Alle Beschreibungen sind den Angaben der Hersteller entnommen.

W&H

Schnell, einfach, sicher: Lisa Remote

Die effiziente Sterilisation zahnmedizinischer Instrumente und die optimale Organisation von Arbeitsabläufen stehen im Mittelpunkt moderner Hygienekonzepte. Zeitgemäße Sterilisationsverfahren erfordern heute den Einsatz neuester Technologien. Mit dem neuen Lisa Remote Sterilisator bietet W&H anspruchsvollen Zahnarztpraxen ein hochwertiges Gerät mit höchster Sterilisationseffizienz: Der W&H Sterilisator verfügt über einen beschleunigten Typ-B-Sterilisationszyklus für durchschnittliche Beladungen und einen intuitiven Farb-Touchscreen als Bedienoberfläche. Die Anwender werden nicht nur beim effizienten Zeitmanagement unterstützt, sondern profitieren auch von einer benutzerfreundlichen Menüführung und einem hohen Maß an Sicherheit bei der Sterilisation. Der W&H Sterilisator bietet zudem ein umfassendes System zur Rückverfolgbarkeit, das perfekt auf die Bedürfnisse der jeweiligen Anwender zugeschnitten ist.



W&H Deutschland GmbH

Raiffeisenstraße 3b, 83410 Laufen/Obb.
Tel.: 08682 8967-0, Fax: 08682 8967-11
office.de@wh.com, www.wh.com

Dr. Liebe

Neue Website für Aminomed

Reine Kamillenblüten, in Deutschland gepflückt, sind eines der „Geheimnisse“ von Aminomed. Die medizinische Kamillenblüten-Zahncreme mit Doppel-Fluorid-System beugt Zahnfleischentzündungen natürlich medizinisch vor. Auf dem neuen Aminomed-One-Pager unter www.aminomed.de präsentiert sie sich erstmals auf einer eigenen Internetseite. Hersteller Dr. Liebe hat alle wichtige Fachinformationen zur Wirkweise, zu Anwendungsschwerpunkten und Inhaltsstoffen kompakt zusammengestellt und illustriert. Benötigen Praxen zum Beispiel Zahnpflegetipps für ihre Patienten, die auf einer Seite praktisch zusammengestellt sind, können sie das entsprechende PDF von dem One-Pager herunterladen.

Dr. Rudolf Liebe Nachf.

GmbH & Co. KG
Postfach 100228
70746 Leinfelden-Echterdingen
Tel.: 0711 758577911
Fax: 0711 758577926
service@drliede.de
www.drliede.de



Buchneuerscheinung

Andreas Filippi, Irène Hitz Lindemüller (Hrsg.)

Die Zunge

Quintessenz 2016, Hardcover, ISBN 978-3-86867-314-2, 250 Seiten, 138 Euro
 Als Zahnmediziner(in), Dentalhygieniker(in), Prophylaxe- oder Dentalassistent(in) werfen Sie regelmäßig einen Blick in die Mundhöhle und damit auch auf die Zunge Ihrer Patienten. Die Zunge zeigt nicht nur eine Vielzahl von Normvarianten und pathologischen Veränderungen, sie ist auch immer ein Spiegel des allgemeinmedizinischen, internistischen, ernährungsabhängigen und seelischen Zustands unserer Patienten. Der Zunge kommt daher eine besondere Bedeutung zu, ihr wird aber in Aus- und Weiterbildung bisher nur wenig Aufmerksamkeit geschenkt. Dies zeigt sich im klinischen Alltag mit immer wieder auftretenden Unsicherheiten bei sichtbaren oder manchmal auch unsichtbaren Veränderungen der Zunge. Das vorliegende Buch betrachtet die Zunge unter dem Aspekt der aktuellen wissenschaftlichen Literatur. Es ist nicht als Lehrbuch, sondern als Bildatlas und Nachschlagewerk konzipiert und soll allen beteiligten Berufsgruppen mehr Sicherheit in der Diagnostik und Therapie von Veränderungen der Zunge geben. Gleichzeitig soll es Studierenden der Zahnmedizin und Medizin das aktuelle Wissen zum Wohle ihrer späteren Patienten übersichtlich vermitteln. Das Buch wurde von zahlreichen Autoren mit Erfahrung in der Diagnostik und Therapie von Zungenveränderungen verfasst. Die ersten 4 Kapitel behandeln die Bedeutung der Zunge in der Zahnmedizin, die Anatomie und Morphologie der Zunge, die Normvarianten der Zunge sowie die Diagnostik bei Veränderungen der Zunge. Im fünften Kapitel werden zahlreiche mögliche Veränderungen der Zunge in übersichtlicher Tabellenform mit den wichtigsten Informationen präsentiert und mit vielen klinischen Bildern ergänzt. Die Therapie wird hier zunächst nur stichpunktartig erwähnt und im sechsten Kapitel ausführlich beschrieben.

BEAUTIFIL Flow Plus

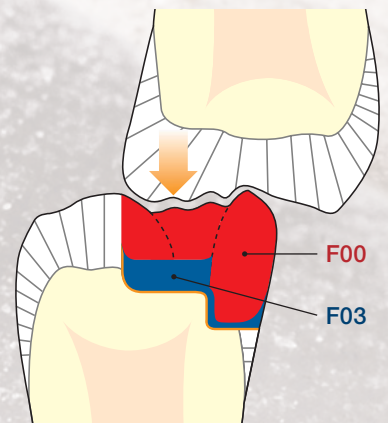
Injizierbares Hybrid-Komposit

F00 – Zero Flow

Standfest mit außergewöhnlicher Modellierbarkeit zum mühelosen Formen der okklusalen Anatomie, Randleisten und komplizierter Oberflächendetails

F03 – Low Flow

Moderate Fließfähigkeit zur Restauration von Fissuren, gingivanahen Defekten und zum Auftragen als Baselineer



- Geeignet für alle Kavitätenklassen
- Einfache Anwendung und schnelle Politur
- Natürliche Ästhetik über Chamäleon-Effekt
- Hohe Radiopazität
- Nachhaltige Fluoridfreisetzung



www.shofu.de

Official Partner



Minimally Invasive
Cosmetic Dentistry