

VOCO: Formhilfen für adhäsiven Stumpfaufbau



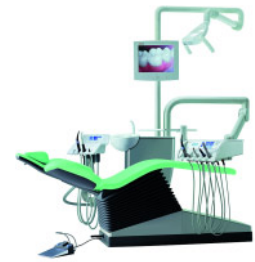
Bei Reblida Form handelt es sich um neue Formhilfen, die den adhäsiven Stumpfaufbau mit Komposit-Materialien erheblich vereinfachen. Das Präparat wird angewendet beim Aufbau tief zerstörter Zähne, wobei dies mit oder ohne Einsatz eines Wurzelstifts möglich ist. Die Manschettenform, die drei praxisgerechten Größen (small, medium, large) sowie die besondere Gestaltung des Randes mit seinen Führungsnasen erlauben eine einfache und schnelle Adaption an den zu versorgenden Zahn. Reblida Form lässt sich zudem durch einfaches Beschneiden sehr leicht auf die benötigte Länge kürzen. Es verbindet sich nicht mit handelsüblichen Komposit-Aufbaumaterialien und ist lichtdurchlässig für die Photopolymerisation. Nach erfolgter Aushärtung des Aufbaumaterials lässt sich Reblida einfach entfernen, indem die Formhilfe mit einem feinen Diamanten unter Wasserkühlung der Länge nach aufgetrennt und abgenommen wird.

VOCO GmbH

Anton-Flettner-Straße 1-3, 27472 Cuxhaven
Tel.: 04721 719-0, Fax: -169
info@voco.de, www.voco.de

Sirona setzt auf ganzheitliche Prophylaxe

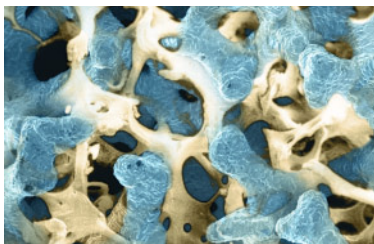
Zahnhygiene, Zahnästhetik und dentale Vorsorge sind heute wichtige Bestandteile moderner Patientenversorgung. Um den steigenden klinischen Anforderungen an Prophylaxemaßnahmen und dem Bedürfnis der Patienten nach einer schmerzarmen Behandlung gerecht zu werden, benötigen Zahnarzt und Helferin präzise und schonend arbeitende Instrumente. Sirona unterstützt Behandler mit einem umfangreichen Programm an Scallern, Spitzen, Hand- und Winkelstücken sowie mit modernen Ultraschall- und Lasergeräten bei allen präventiven und nachgelagerten Aufgaben. Darüber hinaus ist die Behandlungseinheit C5+ (Foto) auf die Prophylaxe Behandlungsabläufe abgestimmt und ermöglicht dem Zahnarzt durch viele Ausstattungsoptionen besondere Flexibilität bei der Instrumentierung.



Sirona Dental Systems GmbH

Fabrikstraße 31, 64625 Bensheim
Tel.: 06251 16-0, Fax: 06251 16-2591
contact@sirona.de, www.sirona.de

Zimmer: Innovativer Werkstoff für Implantate?



Zimmer Dental Inc. untersucht Möglichkeiten zur Anwendung der *Trabecular Metal* Technologie im Dentalmarkt. Das im TMT-Werk von Zimmer in Parsippany, NJ, USA, hergestellte *Trabecular Metal*

Material wird seit mehr als einem Jahrzehnt in den modernsten Orthopädieprodukten des Unternehmens verwendet.

Trabecular Metal ist ein dreidimensionales, sehr biokompatibles Material — keine Implantatoberfläche oder Beschichtung — das in seiner Struktur, Funktion und Flexibilität vergleichbar ist mit spongiösem Knochen. Das aus Tantal, dem Element Nummer 73 im Periodensystem, hergestellte *Trabecular Metal* wird unter Einsatz eines proprietären Dampfablagerungsprozesses gefertigt. Das offene und untereinander verbundene Netzwerk von Poren von *Trabecular Metal* wurde sowohl für An- als auch Einwachsen, oder Osseoinkorporation, entwickelt.

Zimmer Dental GmbH

Wentzinger Str. 23, 79106 Freiburg
Tel.: 0800 2332230, Fax: 0800 2332232
info@zimmerdental.de
www.trabecularmetal.zimmerdental.com

Glasionomer-System von GC neu bewertet

Glasionomere stellen heute einen festen Bestandteil der Füllungstherapie dar, doch welcher Glasionomer ist der richtige? Das System EQUIA (GC Germany, Bad Homburg) unterscheidet sich von den



auf dem Markt verfügbaren Glasionomer-basierten Technologien. Bei dem System handelt es sich um ein Kombinationsprodukt aus Glasionomer und Komposit. Der Unterschied liegt in der erweiterten Indikationsstellung, die nun auch die Freigabe für bestimmte kaudruckbelastete Regionen im Seitenzahnbereich umfasst. GC übernimmt dabei als Medizinproduktehersteller die Verantwortung für die Bewährung und Erprobung innerhalb der freigegebenen Indikationsstellung. Die Daten einer retrospektiven Studie über zwei Jahre sprechen dafür, dass EQUIA sogar als permanentes Füllungsmaterial für sämtliche Klasse-I- und für kleinere Kavitäten der Klasse II verwendet werden kann.

GC Germany GmbH

Seifgrundstr. 2, 61348 Bad Homburg
Tel.: 06172 99596-0, Fax: -66
info@germany.gceurope.com,
www.germany.gceurope.com

Alle Beschreibungen sind Angaben des Herstellers entnommen.