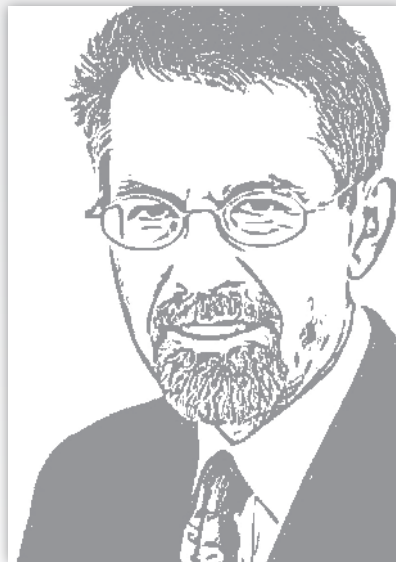


# Was gibt es Neues zu Panorama- schichtaufnahmen (OPG)?

Panoramaschichtaufnahmen sind seit Jahrzehnten essenziell die zahnärztliche Diagnose. Allerdings weist diese Technologie einige Mängel bzw. Schwächen auf, die primär auf den Bildempfänger und die für Generierung des Bildes notwendige Software zurückzuführen sind. Ferner muss der Patient bestmöglich plaziert werden, die Strahlenrichtung muss korrekt auf die Zähne ausgerichtet sein.

In seinem Übersichtsbeitrag auf Seite 303 beschäftigt sich Dr. Andreas Fuhrmann damit, wie die Bildqualität der Panoramashichtaufnahme, die im Übrigen seit deren Einführung im Jahr 1961 ständig verbessert wurde, zusätzlich optimiert werden kann. Dies betrifft mehrere Parameter: Unter anderem sind dies die Verwendung von Sensoren, die zunehmend die Film-Folien-Systeme ablösen, die verbesserte Wiedergabe der für die Diagnose relevanten Schicht und die Dosisreduktion durch Teilaufnahmen (speziell für Kinder). Diese Verbesserungen, folgert der Autor, haben bzw. werden den Stellenwert der Panoramashichtaufnahme in der zahnärztlichen Diagnose deutlich steigern. Deshalb, so Dr. Fuhrmann, wird das OPG zusammen mit der Digitalen Volumentomographie

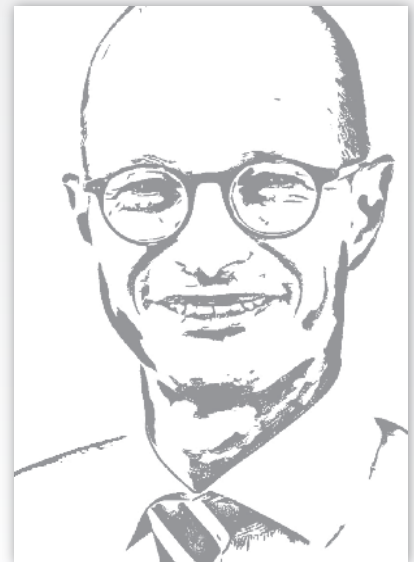


Prof. Dr. Werner Geurtsen

das Fundament der zahnärztlichen Radiologie bilden.

Mit freundlichen Grüßen

Prof. Dr. Werner Geurtsen



Prof. Dr. Guido Heydecke

Prof. Dr. Guido Heydecke

## Buchneuerscheinung

Thomas Cremer

**Parodontitis**

**ein ganzheitliches Problem**

tradition (Verlag) 2016, Softcover, ISBN 978-3-7323-5422-1, 208 Seiten, 18,90 Euro

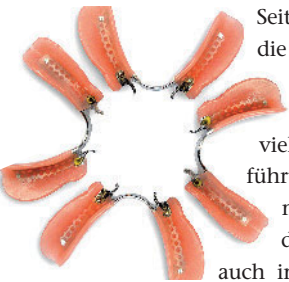
Warum dieses Buch kaufen? Die Vorzimmer der Zahnarztpraxen und das Web ist voll von allen möglichen mehr oder weniger guten und sachlich richtigen Informationen, Ratgeberbroschüren und Produktprei-

sungen von Mitteln gegen Parodontitis. Schließlich bekommen mehr als 2 von 3 Menschen im Alter ab 40 diese Krankheit. Die Chance, einer von den beiden zu sein ist ja recht groß und Parodontitis geht nicht nur die Zähne an. Herzkrankheiten, Diabetes, Rheuma und andere Beschwerden stehen nach neuesten Erkenntnissen in direktem Zusammenhang zu dieser Entzündung im Mund. Dieses Buch bietet die vielleicht umfas-

sendste und zugleich laienverständliche Darstellung des Themengebietes Parodontitis mit Wissen auf dem aktuellen Stand der Forschung. Egal, ob Sie sich nur einen Überblick verschaffen wollen oder sich für die wissenschaftlichen Hintergründe interessieren: Die intelligente Gliederung macht beides möglich und gibt die Möglichkeit, direkt in die verschiedenen Abschnitte einzusteigen ohne Elementares zu verpassen.

## Permadental

## Geschiebeprothesen – Nachfrage steigt



Seit Einführung des Festzuschussystems 2005 ist die Geschiebeprothese keine Kassenleistung mehr.

Trotz des mitunter sehr hohen Eigenanteils hat das Geschiebe aber unter Patienten immer noch viele Anhänger. Nicht zuletzt, weil es bei guter Ausführung große ästhetische und funktionelle Vorteile mit sich bringt. Grund genug für Permadental, diese in Europa viel verwendete Versorgungsform auch in deutschen Zahnarztpraxen wieder aus dem

Schatten der finanziellen Zwänge zu holen. „Seit einigen Jahren beobachten wir eine leicht steigende Nachfrage nach Geschiebeprothesen“, berichtet Helmut Bohlen, zahn technischer Leiter bei Permadental. „Wir sehen, dass Behandler ästhetisch anspruchsvollen, nicht mehr ganz jungen Patienten auch weiterhin Geschiebe einsetzen, um größere Zahn lücken zu schließen. Hier bieten sich, auch als Alternative zu Klammer- oder Teleskopprothesen, natürlich besonders nachträglich aktivierbare Geschiebe an.“ Durch die Verwendung von hochwertigen Produkten entstehen Versorgungsungen, die Patienten und Behandler zufriedenstellen. Aber erst ein besonders günstiger Preis hat die Geschiebeprothese auch für Kassenpatienten wieder interessant gemacht.

## Permadental GmbH

Marie-Curie-Straße 1, 46446 Emmerich/Rhein  
Tel.: 0800 7376233 (freecall)  
info@ps-zahnersatz.de, www.permadental.de

## Shofu Dental

## Kits sorgen für Hochglanz



Glatte und homogene Oberflächen bilden die Grundlage für eine harmonische Eingliederung keramischer Restaurationen. Die ZiL-Master Adjustment Kits der Firma Shofu Dental enthalten die eigens für monolithische CAD/CAM-Versorgungen entwickelten diamantierten Schleifkörper Dura-Green DIA und die Silikonpolierer ZiLMaster in spezifisch auf die Anwendung abgestimmter Körnung. Die

diamantierte Feinstruktur der Dura-Green DIA Schleifkörper ermöglicht die professionelle gezielte und materialschonende Korrektur von Frühkontakten oder der Außenform, ohne die Gefahr von Absplittungen oder Mikrorissen. Das Drei-Schritt-Poliersystem ZiLMaster glättet, entfernt beim Konturieren entstandene Oberflächenkratzer und bringt die Versorgung einfach und materialschonend auf Hochglanz. Die stufenweise Abstimmung ermöglicht eine souveräne und zeitsparende Anwendung von der Adjustierung von Frühkontakten bis zum optimalen Oberflächenfinish. Die Instrumente sind wahlweise für das Winkelstück oder Technikhandstück in einem hochwertigen sterilisierbaren Bohrerständer aus Edelstahl erhältlich.

## SHOFU DENTAL GMBH

Am Brüll 17, 40878 Ratingen  
Tel.: 02102 86640, Fax: 02102 866465  
info@shofu.de, www.shofu.de

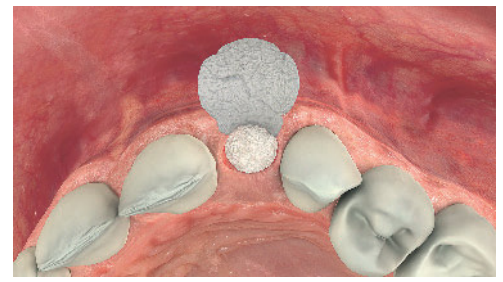
Alle Beschreibungen sind den Angaben der Hersteller entnommen.

## Geistlich

## Neuartiger Kieferkammerhalt

Geistlich Bio-Gide Shape ist die neue Form zur Kieferkammerhaltung.

Damit bietet die Firma Geistlich eine neue Kollagenmembran, die durch ihre spezielle



Form sehr gut auf die Anforderungen einer Ridge Preservation ohne Aufklappung zugeschnitten ist. Die Bio-Gide Shape nimmt Feuchtigkeit langsamer auf als die „klassische“ Geistlich Bio-Gide. Dadurch steht dem Zahnarzt mehr Zeit für die exakte Positionierung der Membran zur Verfügung. Die nach apikal verjüngte Lasche kann von innen an die bukkale Knochenwand der Alveole angelegt und die Alveole zum Beispiel mit Bio-Oss Collagen aufgefüllt werden. Danach wird die Membran über das Augmentat geklappt, die drei kleinen Flügel bequem unter das unterminierte Weichgewebe eingeschoben und durch eine Kreuznaht im umgebenden Weichgewebe fixiert.

## Geistlich Biomaterials Vertriebsgesellschaft mbH

Schneidweg 5, 76534 Baden-Baden  
Tel.: 07223 9624-0, Fax: 07223 9624-10  
info@geistlich.de, www.geistlich.com



## medentis medical

## Komplettkonzept aus einer Hand

Es war schon immer die Idee der idealen Implantatversorgung: vorhersagbare Ergebnisse, perfekte Materialvorhaltung, potenziell atraumatische Vorgehensweise und präfabrizierte individuelle prothetische Lösungen aus einer Hand. So ein komplettes Konzept, einzigartig in Europa, bietet die medentis medical GmbH, einer der führenden Implantat-



und Bohrschablonenhersteller Deutschlands, nun mit ICX-Imperial seinen implantologisch tätigen Kunden an. Vom Planungsvorschlag für die geführte Chirurgie, über die Bereitstellung aller benötigten Materialien, bis hin zum gefrästen Langzeitprovisorium kann das Unternehmen alles zum gewohnt fairen Preis versandkostenfrei liefern. Grundlage für diese Vorgehensweise und Konzeptumsetzung ist lediglich – neben der Bereitstellung der benötigten dreidimensionalen Röntgendaten und gegebenenfalls weiteren Scans – die Planung mithilfe des ICX-Magellan-Systems, beziehungsweise die enge Zusammenarbeit mit dem Magellanteam in Dernau. In einem Step-by-Step-Verfahren kann nun im Idealfall die Behandlung eines Patienten an einem Tag realisiert werden. Die Individualisierbarkeit des Implantmed für bis zu sechs User sorgt vor allem in Gemeinschaftspraxen für mehr Effizienz.

## medentis medical GmbH

Gartenstraße 12, 53507 Dernau  
Tel.: 02643 90200-00, Fax: 02643 90200-20  
info@medentis.de, www.medentis.de